

Cloudian HyperStore® Appliances basieren auf einer robusten Objektspeicherplattform für die Handhabung enormer Mengen an unstrukturierten Daten. Sie zeichnet sich durch fast unbegrenzte Skalierbarkeit, geografische Unabhängigkeit und Mandantenfähigkeit aus.

Mit einzigartigen Funktionen wie Objekt-Streaming und Policy-basiertem Tiering lassen sich Daten unabhängig von der Objektgröße nahtlos zwischen einer On-Premise-Cloud und Amazon S3 oder Google Cloud verschieben. In dieser einzigartigen Hybrid-Cloud-Umgebung können Sie große Datenmengen langfristig in einer Cloud-Infrastruktur und gleichzeitig Ihre besonders geschäftskritischen Daten vor Ort speichern. An einem Disaster-Recovery-Standort kann Cloudian auch als sekundäres On-Premise-Backup-Ziel eingesetzt werden.

Die HyperStore Appliances basieren auf kostengünstiger Standardhardware und sind auf Einfachheit, hohe Dichte und Skalierung ausgelegt. Die vollständige Integration aller Modelle in die Cloudian-HyperStore-Software ermöglicht eine grenzenlose Skalierbarkeit, die über mehrere Rechenzentren verteilte Speicherung und Replikation, das vollständig automatisierte Daten-Tiering zu Amazon S3 oder Google Cloud und die Unterstützung für alle Amazon-S3-API-Anwendungen – alles hinter Ihrer Firewall.

- Bereits ab 48 TB erhältlich, bis auf mehrere hundert Petabyte skalierbar
- Kompatibel mit der Amazon-S3-API
- Dynamisches Daten-Tiering zu Amazon S3 und Google Cloud
- Datensicherheit dank Replikation, Erasure Coding oder beidem
- Ausbau auf mehrere Rechenzentren oder Regionen
- Professionelle Services und Support rund um die Uhr

## PRODUKTMERKMALE

- Kompatibel mit Amazon-S3-API
- Basierend auf Standardservern
- Policy-basiertes Tiering zu Amazon S3 und Google Cloud
- Professionelle Services, Support rund um die Uhr
- Eine Verwaltungsansicht für On-Premise- und Cloud-Speicher

## EINSATZBEISPIELE

- Hybrid-Cloud
- Backup und Disaster Recovery
- Langfristige Archivierung
- Synchronisieren/Teilen von Dateien
- Big-Data-Analyse
- Remote-Dateispeicher
- Content Delivery Network
- Storage-as-a-Service (SaaS)

## HyperStore 1500 Appliance

- Hochdichte 1U-Plattform
- 12 Hot-Swap-fähige 3,5-Zoll-Festplatten
- Bis zu 4 Hot-Swap-fähige 2,5-Zoll-SSDs
- 10-GbE-Netzwerkanbindung



Das innovative Ausziehdesign der 1U-Plattform macht externe Kabelführungsarme überflüssig und beschleunigt die Bereitstellung erheblich.

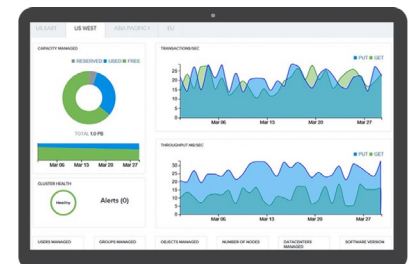
## HyperStore 4000 Appliance

- Hochdichte 4U-Plattform
- 2 Knoten in 1 Gehäuse
- 70 Hot-Swap-fähige 3,5-Zoll-Festplatten (35 pro Knoten)
- Bis zu 4 Hot-Swap-fähige 2,5-Zoll-SSDs
- 10-GbE-Netzwerkanbindung



## HyperStore 1500 – technische Daten

<b>Formfaktor</b>	1U-Rackmount-Gehäuse
<b>Metadatenlaufwerke</b>	2 480-GB-SSDs
<b>Datenlaufwerke</b>	12 3,5-Zoll-SAS-HDDs (7200 U/min)
<b>Festplattengröße</b>	4 TB, 8 TB, 10 TB, 12 TB
<b>Raw-Speicherkapazität</b>	48 TB, 96 TB, 120 TB, 144 TB
<b>Datensicherheit</b>	Replikation und Erasure Coding über Speicher-Policies
<b>Redundanz</b>	Hot-Swap-fähige Festplatten 2 Hot-Swap-fähige Netzteile Kein Single Point of Failure Unterbrechungsfreie Online-Softwareupgrades
<b>CPU</b>	2x E5-2620 v4, 8 core
<b>Arbeitsspeicher</b>	64GB
<b>Netzwerkschnittstellen</b>	2x10Gbe (10BaseT or SFP+)
<b>Überwachung/Verwaltung</b>	CLI, GUI, API, IPMI, JMX
<b>Stromversorgung</b>	700W Platinum PSU, 1+1 Redundancy, 100-240V AC
<b>Kühlung</b>	6 40x56-Doppellüfter
<b>Thermische Bewertung</b>	2578 BTU/Stunde (maximal)
<b>Abmessungen</b>	448.2mm x 43.2mm x 881mm
<b>EA-Anschlüsse</b>	Vorn: 1 USB-2.0-Anschluss Hinten 2 USB-3.0-Anschlüsse, 1 VGA-Anschluss, 1 serieller RS232-Anschluss 2 1-GbE-RJ45-Anschlüsse, 1 GbE-RJ45-Managementanschluss
<b>Betriebsumgebung</b>	Betriebstemperatur: 5 bis 35 °C Lagertemperatur: -40 bis 65 °C Relative Feuchtigkeit im Betrieb: 50 bis 85 % relative Feuchtigkeit Relative Feuchtigkeit bei Lagerung: 20 bis 90 % relative Feuchtigkeit



**Clodian-Verwaltungskonzole**  
Ein Fenster für Konfiguration, Management und Überwachung.

## HyperStore 4000 – technische Daten

<b>Formfaktor</b>	2 Knoten in einem 4U-Rackmount-Gehäuse
<b>Metadatenlaufwerke</b>	4 800-GB-SSDs (2 pro Knoten)
<b>Datenlaufwerke</b>	70 SAS-HDDs (35 pro Knoten, 7200 U/min)
<b>Festplattengröße</b>	4, TB, 8 TB, 10 TB, 12 TB
<b>Raw-Speicherkapazität</b>	560 TB/840 TB
<b>Datensicherheit</b>	Replikation und Erasure Coding über Speicher-Policies
<b>Redundanz</b>	Hot-Swap-fähige Festplatten 4 Hot-Swap-fähige Netzteile Kein Single Point of Failure Unterbrechungsfreie Online-Softwareupgrades
<b>CPU</b>	4x E5-2620 v4, 8 core (2 per node)
<b>Arbeitsspeicher</b>	256GB (128GB per node)
<b>Netzwerkschnittstellen</b>	4x 10Gbe (2 per node)
<b>Überwachung/Verwaltung</b>	CLI, GUI, API, IPMI, JMX
<b>Stromversorgung</b>	1200W Platinum PSU, 2+2 redundancy, 100-240V AC
<b>Kühlung</b>	4 8056- + 1 6056-Doppellüfter
<b>Thermische Bewertung</b>	3794 BTU/Stunde (maximal)
<b>Abmessungen</b>	447mm x 175.3mm x 912.2mm
<b>Gewicht</b>	130Kg
<b>EA-Anschlüsse</b>	Hinten pro Knoten: 2 USB-3.0-Anschlüsse, 1 VGA-Anschluss; 2 serielle RS232-Anschlüsse, 2 GbE-RJ45-Anschlüsse, 1 GbE-RJ45-Managementanschluss
<b>Betriebsumgebung</b>	Betriebstemperatur: 5 bis 35 °C Lagertemperatur: -40 bis 65 °C Relative Feuchtigkeit im Betrieb: 50 bis 85 % relative Feuchtigkeit Relative Feuchtigkeit bei Lagerung: 20 bis 90 % relative Feuchtigkeit



**Clodian, Inc.**  
177 Bovet Road, Suite 450  
San Mateo, CA 94402  
Tel: 1.650.227.2380  
Email: [info@cloudian.com](mailto:info@cloudian.com)  
[www.cloudian.com](http://www.cloudian.com)

© 2017 Clodian, Inc. Clodian, das Clodian-Logo und HyperStore sind eingetragene Marken oder Marken von Clodian, Inc. Alle anderen Marken sind Eigentum der jeweiligen Rechteinhaber.  
DE-DS-0217a